

# RÉSEAUX D'ÉLEVAGE

Résultats annuels - Campagne 2017



## Cas-type

### BV 3 Aubrac Selection

Dossier établi par

Equipe : BV Midi-Pyrénées - Auvergne



Troupeau de 60 vaches allaitantes Aubrac conduit par un couple (1,5 UMO) sur 100 ha en zone granitique. Race pure avec autorenouvellement et vente des génisses prêtes à saillir et mâles pour la reproduction.

La période de vêlages est centrée sur le début d'année (janvier à avril).

Le système fourrager repose exclusivement sur l'herbe (100 % de la SFP) avec des récoltes en foin et enrubannage.



#### Caractéristiques de l'exploitation

**1,5 unités de main-d'oeuvre**

**100 ha de Surface agricole utile**

dont 100 ha de surface fourragère principale - dont 100 ha d'herbe

dont 0 ha de grandes cultures

**91 UGB** - Chargement apparent 0,9 UGB / ha SFP

dont 91,2 bovins viande



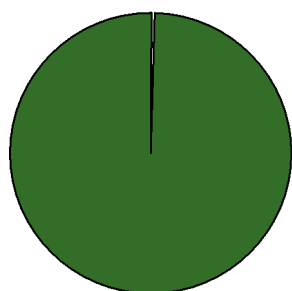
**Auvergne**

Avec le soutien financier de



## ASSOLEMENT DU SYSTEME

Surface Agricole Utile 100 ha      Surface Fourragère Principale 100 %      Surface Non Fourragère 0 %

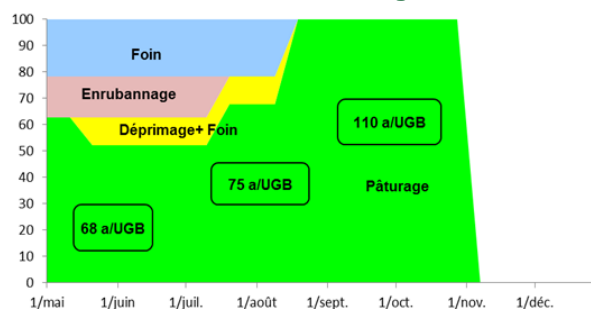


	Surface (ha)	%
Surface en herbe	100,0	100

## LE SYSTEME FOURRAGER

<b>Chargement corrigé</b>	<b>0,89 UGB / ha SFP</b>	<b>Cultures Fourragères (CF)/ SFP</b>	<b>0 %</b>
Part des prairies permanentes / SH	100 %	Prairie temporaire implantée dans l'année	0,0 ha
Fumure minérale (/ha herbe)	12 N    0 P2O5    0 K2O	Fumure minérale (/ha CF)	0 N    0 P2O5    0 K2O

### Utilisation des surfaces fourragères



Couvert / mode d'utilisation	Surface (ha)	N	P2O5	K2O	Fum Orga
<b>Surface en herbe</b>					
Pâturage	52,0	10	0	0	F&L
Enrubannage + pâture	16,0	30	0	0	L
Foin + Pâturage	15,0	0	0	0	F
Déprimage + Foin + Pâturage	10,0	0	0	0	F
Enrubannage + Foin + Pâturage	7,0	30	0	0	L

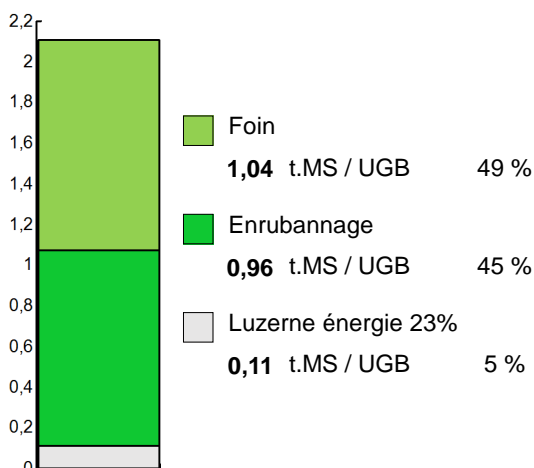
Légende : F=Fumier, L=Lisier

La pluviométrie de cette zone s'établit entre 900 et 1200 mm avec une sécheresse estivale plus ou moins marquée. L'herbe de printemps doit permettre de constituer des stocks suffisamment importants (objectif 2 tonnes de matière sèche/UGB) pour l'hivernage et combler le déficit de pâture estival. Une première coupe en ensilage ou enrubannage permet d'intensifier le système. Des récoltes uniquement en foin peuvent être suffisantes pour les chargements les plus bas (0,8 UGB/ha SFP).

Certaines exploitations peuvent disposer de surfaces en parcours (pâturages sous pinède) qui permettent d'offrir de l'herbe pour la pâture estivale ou d'automne et un abri aux animaux. Les apports de P et K minéraux sur les surfaces peuvent être nuls, si des apports réguliers d'effluents organiques sont effectués.

<b>Fourrages conservés utilisés</b>	<b>2,12 t. MS / UGB</b>
dont variation de stock	0,00 t.MS / UGB
Autonomie des fourrages conservés	95 %

### Fourrages conservés utilisés



Récoltes	Surface (ha)	Rdt MS/ha	tMS /UGB	Ares /UGB
<b>Foin</b>	32,0	3,0	1,04	35
1° coupe non déprimée	15,0	3,6		
1° coupe après déprimage	10,0	3,0		
2° coupe	7,0	1,6		
<b>Enrubannage</b>	23,0	3,8	0,96	25
1° coupe non déprimée	23,0	3,8		

## LE TROUPEAU BOVINS VIANDE

**59,9 vaches allaitantes (VA)**

Aubrac

63 droits PMTVA

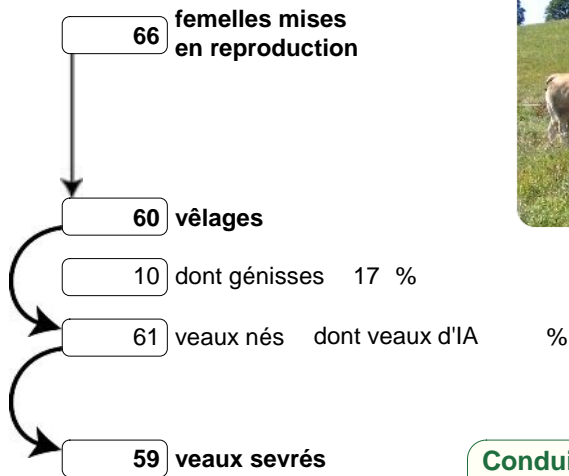
Atelier bovins viande

91,2 UGB

1,5 UGB/vêlage

100,0 ha SFP BV

**100 % du total UGB**



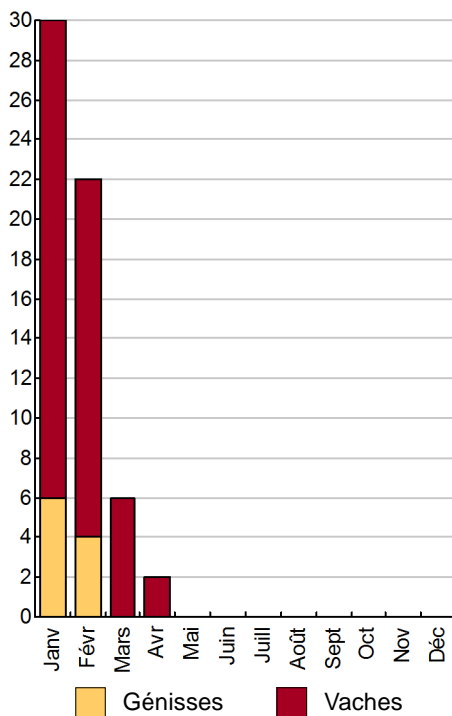
### Performances de reproduction

<b>Taux de gestation</b>	<b>94 %</b>
Nombre d'avortements	0
<b>Intervalle vêlage-vêlage</b>	j
dont > 400 jours	%
Date moyenne de vêlage	20/02/2011
<b>Age moyen au premier vêlage</b>	<b>36 mois</b>
Taux de prolificité	102 %
<b>Taux de mortalité</b>	<b>3,3 %</b>
<b>Taux de productivité numérique</b>	<b>92 %</b>

### Conduite des veaux jusqu'au sevrage

Quantité concentrés 0,0 t

### Répartition des vêlages



### Ventes et achats d'animaux

Catégorie	Race	Signe qualité	Poids /tête	Prix unitaire	Prix €/tête
<b>Ventes</b>					
27 Broutards mâles	14		430,0 kgv	2,60	1 118
17 Génisses 18-24 m repro	14		450,0 kgv	2,67	1 200
3 Vaches réforme finies	14	LAB	769,0 kgv	2,39	1 840
3 Vaches réforme finies	14		712,0 kgv	2,13	1 517
2 Reproducteurs mâles	14		500,0 kgv	3,40	1 700
2 Vaches pleines	14		650,0 kgv	2,31	1 500
3 Broutardes	14		330,0 kgv	2,20	726
1 Taureaux de réforme	14		800,0 kgv	1,79	1 428
1 Vaches réforme	14		540,0 kgv	1,35	729
1 Veaux naissants mâles	14		50,0 kgv	5,60	280
<b>Achats</b>					
1 Reproducteurs mâles	14		500,0 kgv	3,40	1 700

### Production de viande

<b>Production brute de viande vive (PBVV)</b>	27 883 kgv	<b>306 kgv/UGB</b>
<b>dont vendue</b>	28 383 kgv	<b>2,53 €/kgv vendu</b>
Concentrés : Quantité totale	34 t	376 kg/UGB
dont prélevé	0 %	
Prix unitaire concentrés	304 €/t	
<b>Coût des aliments (concentrés et fourrages achetés)</b>	12 702 €	<b>0,46 €/kgv</b>
Production autonome	22 862 kgv	251 kgv/UGB
	82 %/PBVV	

### Marge brute atelier

53 223 €
889 €/VA
<b>584 €/UGB</b>
532 €/ha SFP BV

# Le troupeau viande - Alimentation et Equipements

60 VA

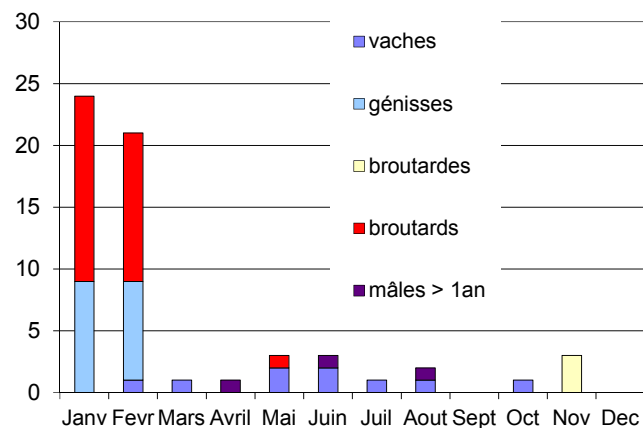
91 UGB

Le troupeau est conduit intégralement en race pure avec des vêlages "classiques" d'hiver (janvier à avril). Une petite dizaine de génisses de renouvellement est conservée annuellement tandis que le reste des femelles est vendu au sevrage ou à 2 ans prêtes à saillir.

En fonction du marché des génisses de renouvellement, des couples peuvent être vendus au printemps. Les vaches de réformes offrant un bon potentiel sont finies et commercialisées sous le Label Bœuf Fermier d'Aubrac.

Les mâles sont majoritairement vendus alourdis, avec une dernière partie à l'auge avec foin et concentré. Quelques mâles de reproduction sont également commercialisés.

## RÉPARTITION MENSUELLE DES VENTES



## DETAILS CONCENTRES

Type d'aliment	Tonne / an
Concentrés Broutards	23
VL 18 et aliment VA	9
Minéraux d'élevage	1,66
Concentrés (kg/UGB viande)	376
% des concentrés (hors minéraux) BV achetés	100%
Coût concentrés et min. (€/kgv)	0,37 €

## Apports fourragers en kg MS / jour

	Durée d'hivernage	Foin 1ère coupe	Enrubannage 1ère coupe	Kg MS / jour	Concentrés en kg / animal / an
Vache allaitantes hivernage	170	4,0	7,0	11,0	200
génisses 20 mois	150	5,0	3,0	8,0	140
velles 12 mois	170	5,5		5,5	125
mâles 10 mois	60	5,5		5,5	430
Vache engraissement	120	3,4	6,8	10,2	740
taureaux	170	6,0	6,0	12,0	200
<b>TMS consommées</b>		<b>98</b>	<b>88</b>		<b>33 t</b>

## ÉQUIPEMENTS

Bâtiment élevage et stockage	Matériel
Vaches : stabulation entravée sur grille à lisier	4RM - 76 à 85 ch 80 ch DIN
Génisses : stabulation libre paillée	4RM - 96 à 105 ch 100 ch DIN
Hangar à fourrages	Pulvérisateur Porté cuve 6 hIP constante rampe 12 m
	CUREUSE de fossés

La totalité des concentrés est achetée et destinée à la complémentation des veaux, des vaches après vêlages, à la repousse et à l'engraissement des réformes.

Le bâtiment des vaches est ancien et dispose de grille à lisier limitant ainsi la consommation de paille. Une stabulation libre avec litière accumulée a été construite pour abriter les lots de jeunes. Les génisses sont attachées pour plus de docilité.

Le matériel nécessaire au fonctionnement de l'exploitation est présent pour majorité en propriété avec un peu de copropriété.

# LES RESULTATS ECONOMIQUES 2017

Période du 01/01/2017 au 31/12/2017

Régime fiscal : Réel simplifié obligatoire

**PRODUIT BRUT TOTAL (PB) 111 765 €**

**CHARGES 60 465 €**

**Bovins viande (72 % PB) 80 016**

**Ventes 71 672**

27 Broutards mâles race 14 (430 kgv - 1 118 €)	30 186
17 Génisses 18-24 m repro race 14 (450 kgv - 1 200 €)	20 400
3 Vaches réforme finies race 14 Label (769 kgv - 1 840 €)	5 520
3 Vaches réforme finies race 14 (712 kgv - 1 517 €)	4 551
2 Reproducteurs mâles race 14 (500 kgv - 1 700 €)	3 400
2 Vaches pleines race 14 (650 kgv - 1 500 €)	3 000
3 Broutardes race 14 (330 kgv - 726 €)	2 178
1 Taureaux de réforme race 14 (800 kgv - 1 428 €)	1 428
1 Vaches réforme race 14 (540 kgv - 729 €)	729
1 Veaux naissants mâles race 14 (50 kgv - 280 €)	280

**Achats d'animaux -1 700**

1 Reproducteurs mâles race 14 (500 kgv - 1 700 €)	-1 700
---	--------

**Aides 10 044**

Aide aux Bovins Allaitants	10 044
----------------------------	--------

**Produits non affectables (28 % PB) 31 749**

**Aides 31 749**

Aides découplées	18 197
Indemnité spéciale montagne	13 524
Franchise de modulation	28

**Charges opérationnelles (24 % PB) 26 792**

**Troupeau (91 UGB bovins viande) 23 177**

Concentrés	114 €/UGB	10 402
Frais vétérinaires	52 €/UGB	4 727
Frais d'élevage	39 €/UGB	3 544
Fourrages achetés	25 €/UGB	2 300
Achats de litières	14 €/UGB	1 280

**Surfaces fourragères (100 ha SFP : dont 100 ha SH) 3 616**

Engrais et amendements	18 €/ha	1 847
------------------------	---------	-------

**Charges de structure (30 % PB) 33 673**

**(hors amortissements et frais financiers)**

Main-d'oeuvre (MSA + salaires)	100 €/ha SAU	9 991
Foncier	59 €/ha SAU	5 889
Matériel	85 €/ha SAU	8 531
Bâtiments et installations	5 €/ha SAU	453
Autres charges	88 €/ha SAU	8 810

**EXCEDENT BRUT D'EXPLOITATION (46 % PB) 51 299 €**  
34 200 €/UMO (1,5 UMO exploitants)

**Annuités (31 % EBE) 15 840 €**

Remboursement de capital	12 672
Frais financiers long et moyen terme (LMT)	3 168

**Frais financiers court terme (CT) 0 €**

**Amortissement 19 626 €**

Matériel	144 €/ha	14 364
Bâtiments et installations	58 €/UGB	5 262

**Frais financiers (LMT et CT) 3 168 €**

**DISPONIBLE POUR EXPLOITANTS ET L'AUTOFINANCEMENT 35 460 €**  
23 640 €/UMO

**RESULTAT COURANT (26 % PB) 28 506 €**  
19 004 €/UMO

Total actif hors foncier 351 994 €

234 663 €/UMO

Animaux	39 %	Bâtiments et installations	22 %
Matériel	34 %	Autres immobilisations	0 %

Valeur ajoutée nette (hors aides) NC

EBE hors foncier / actif hors foncier 16 %

Taux d'endettement hors foncier 50 %

Trésorerie nette globale NC

# Chiffres clés 2017

## Systeme bovin viande Aubrac Race pure et vente reproducteurs

Augmentation de l'EBE sur l'exercice 2017.

Au niveau des produits, la conjoncture est plus favorable et permet une hausse de l'ordre de 4 %. La convergence des aides PAC tire également les produits vers le haut.

Les hausses de charges sont limitées voir négatives dans certains cas.

L'augmentation de l'EBE est la résultante de ces deux facteurs.

Les aléas du marché de la reproduction sont susceptibles de faire évoluer le résultat.

(22 ventes en repro)

Main d'œuvre	
Statut :	Exploitation individuelle
1,5	UMO familiales
	UMO salariées

Troupeau	
60	Vaches allaitantes
91	UGB viande
1,52	UGB viande / vache allaitante

Alimentation	
2,1	TMS de fourrages par UGB
376	Kg de concentrés par UGB
304 €	par tonne en moyenne

La viande			
28382	Kgv BV vendus	2,53 €	par Kg vif
306	Kgv/UGB bovin viande		
878 €	par UGB		

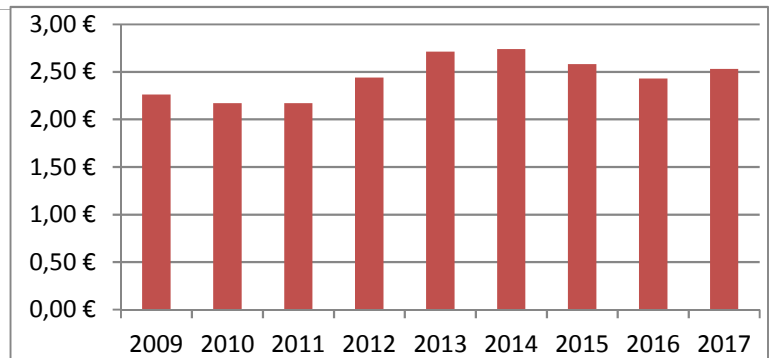
Surfaces			
100	ha SAU		
100	ha SFP		
	dont	100	ha d'herbe
0,89	UGB/ha SFP	279	Kgv viande/ha SFP

Les marges		
marge animale sans aides	513	€/ UGB
marge animale avec aides	624	€/ UGB
marge brute atelier bovin viande	584	€/ UGB

L'économie			
Produit Brut	111 765 €		
Charges opérationnelles	26 792 €	24%	du PB
Charges Structurelles	33 673 €	30%	du PB
EBE	51 299 €	46%	du PB
Capital :	351 994 €	3862	€/UGB
Annuité moyenne	15 840 €	14%	du PB
Disponible	35 460 €		
Disponible/UMO non salarié	23 640 €		

### SENSIBILITE DU SYSTEME : ÉVOLUTION DE L'EBE EVOLUTION DU PRIX MOYEN DU KG VIF VENDU

+/- 20% prix du carburant	768 €
+/- 20% prix des engrais	369 €
+/- 10% frais vétérinaire	473 €
+/- 20% coût concentré acheté	1 825 €
+/- 5% prix des broutards mâles	1 509 €
+/- 5% prix de vente global	3 584 €
+/- 5% de productivité numérique	2 382 €





# Coût de production de l'atelier Bovins viande

Résultats avec conventions nationales - Exercice du 01/01/2017 au 31/12/2017



## Productivité

Production brute de viande vive (kgvv)	27 883
Main-d'oeuvre à rémunérer (UMO)	1,50
<b>Productivité MO rémunérée (kgvv/UMO)</b>	<b>18 589</b>

€/ 100 kg de viande vive

### Coût de production total 421

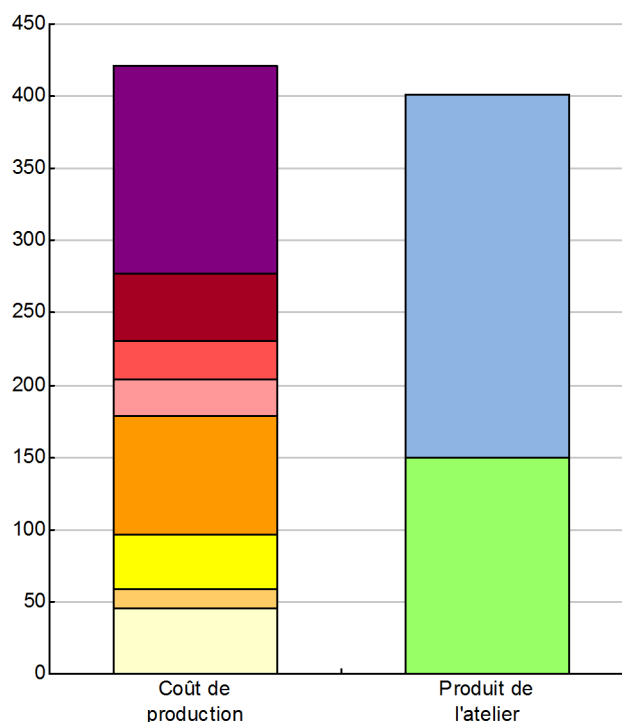
Travail	144
Foncier et capital	47
Frais divers de gestion	27
Bâtiments et installations	25
Mécanisation	82
Frais d'élevage	38
Approvisionnements des surfaces	13
Alimentation des animaux	46

€/ 100 kg de viande vive

### Produit total 401

Produit viande	251
Autres produits	0
Aides	150

€/ 100 kg de viande vive



## Approche comptable

Coût de production €/100 kgvv	421
Prix de revient €/100 kgvv	271
Rémunération permise €/100 kgvv	124
Rémunération permise nb SMIC/UMO	1,29

Prise en compte des amortissements et rémunération de tous les facteurs de production (travail, capitaux propres et terres en propriété).

## Approche trésorerie

Coût de fonctionnement €/100 kgvv	382
Prix de fonctionnement €/100 kgvv	232
Trésorerie permise €/100 kgvv	163
Trésorerie permise nb SMIC/UMO	1,70

On remplace les amortissements par le capital d'emprunts remboursés et on ne rémunère pas les capitaux propres et les terres en propriété.

Animaux vendus	Poids à la vente	Prix de vente	Prix de revient	Prix de fonctionnement
7 Vaches de réforme	356 kgc/tête	4,33 €/kgc	4,67 €/kgc	4,01 €/kgc
27 Broutards	430 kgv/tête	1 118 €/tête	1 205 €/tête	1 034 €/tête
19 Reproducteurs femelles		1 232 €/tête	1 328 €/tête	1 140 €/tête
3 Broutardes	330 kgv/tête	726 €/tête	783 €/tête	672 €/tête
2 Reproducteurs mâles		1 700 €/tête	1 833 €/tête	1 572 €/tête
<b>Prix moyen du kilo vif vendu</b>		<b>2,53 €/kg vif vendu</b>	<b>2,73 €/kg vif vendu</b>	<b>2,34 €/kg vif vendu</b>

## Coût de production de l'atelier Bovins viande - Pour en savoir plus



€/ 100 kg de viande vive

**Coût de production total** 420,9

### Travail

Salaires et charges salariales 0,0  
Rémunération du travail exploitant (CS) 143,7

### Foncier et Capital

Fermage et frais du foncier 21,1  
Rémunération terres en propriété (CS) 9,7  
Amortissements améliorations foncières 0,0  
Frais financiers 11,4  
Rémunération capitaux en propriété (CS) 4,7

### Frais divers de gestion

Transports, assurances, frais de gestion 26,9  
Autres amortissements 0,0

### Bâtiments et installations

Eau 0,0  
Electricité et gaz 4,7  
Entretien et location des bâtiments 1,6  
Amortissements bâtiments-installations 18,9

### Mécanisation

Travaux par tiers 0,0  
Carburants et lubrifiants 13,8  
Entretien du matériel 16,8  
Achat de petit matériel 0,0  
Crédit bail 0,0  
Amortissements matériel 51,5

### Frais d'élevage

Frais vétérinaires 17,0  
Frais repro, identification, GDS, cont perf 16,0  
Achats de litière 4,6  
Frais de transformation et com. 0,0

### Approvisionnements des surfaces

Engrais et amendements 6,6  
Semences 0,0  
Autres charges végétales 6,3

### Alimentation des animaux

Achats de concentrés et minéraux 37,3  
Achats de fourrages et mise en pension 8,2

## Résultats avec conventions nationales

### Main-d'oeuvre

Exploitant (UMO) 1,50  
Salariée (UMO) 0,00  
**Total main-d'oeuvre à rémunérer** 1,50  
dont pour transformation et com.  
Main-d'oeuvre bénévole

### Produit de l'atelier

€/ 100 kg de viande vive

**Produit viande** 250,9  
Vente d'animaux 257,0  
Achats d'animaux (en -) 6,1  
Variation d'inventaire 0,0

**Autres produits** 0,0

### Aides

Aides couplées et autres 36,1  
Aides découplées 65,3  
Aides deuxième pilier 48,5

### Données complémentaires

€/ 100 kg de viande vive

Total charges courantes 192  
Total amortissements 70  
Total charges supplétives (CS) 158  
Coût production hors charges sup. 263  
Annuités 57  
Charges sociales (pour information) 36

Céréales intra-consommées (ha) 0,0

### Résultats économiques atelier

Excédent brut €/UMO 34 200  
Excédent brut €/100 kgv 184  
Revenu (RCAI) €/UMO 25 665  
Revenu disponible €/UMO 23 640

**Hypothèses retenues** Taux d'intérêt des capitaux propres (%) 0,8 Montant du fermage des terres en propriété (€/ha) 82  
Rémunération €/UMO 26 715 = [ SMIC net 13 700 ] x [ coef "SMIC brut" 1,30 ] x [ nb de SMIC/UMO 1,50 ]