

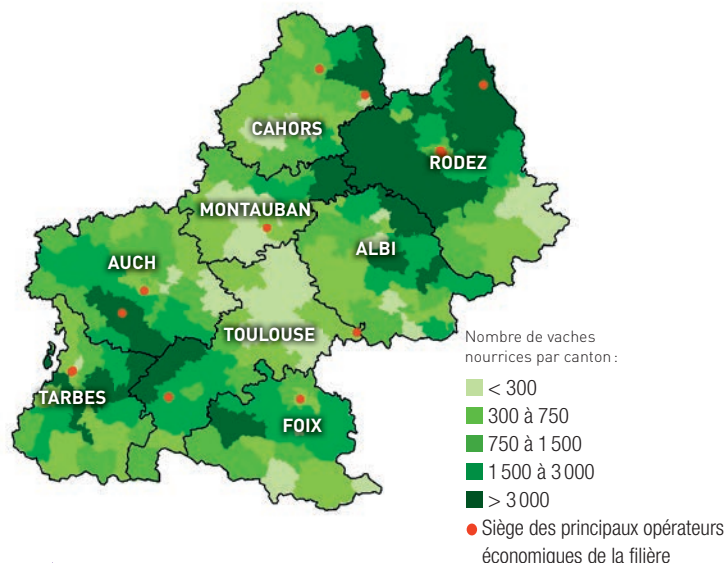
# L'ÉLEVAGE BOVIN VIANDE

Avec 434 329 vaches nourrices en 2012, **Midi-Pyrénées est la 4<sup>e</sup> région française pour le cheptel allaitant**. Une exploitation sur 5 est spécialisée en bovin viande. La production est principalement concentrée en Aveyron (38 % du cheptel) et dans le piémont pyrénéen (26 %).

Le cheptel de mères a diminué depuis 2000 de 13 %, les exploitations se sont spécialisées et agrandies mais la production est restée relativement stable (88 000 tonnes équivalent carcasse en 2012, soit 5.9 % de la production de viande bovine nationale).

Les exploitations produisent en grande majorité des broutards destinés à l'exportation, vers l'Italie et l'Espagne. Ils représentent 44 % des ventes d'animaux. 42 % des animaux sont engraisés sur les exploitations dont plus de la moitié en veaux gras.

Midi-Pyrénées détient 10 % des abattoirs de boucherie de l'hexagone, mais ne réalise que 6 % des abattages nationaux.



## LES CHIFFRES

- **434 329 vaches allaitantes** (soit 10.7 % du cheptel national)
- **14 000 exploitations ont un atelier bovin viande significatif\*** parmi lesquelles **11 554 ont des vaches allaitantes**
  - dont 2 250 exploitations produisant sous signe de qualité (hors AB)
  - dont 483 exploitations certifiées AB
- **22 628 UTA concernées**
- **6 783 exploitations spécialisées**
- **87 994 tonnes équivalent carcasse produite en 2012** (y compris élevage laitier)
- **676.2 millions d'euros, soit 15.5 % du produit brut total agricole de Midi-Pyrénées en 2011**

\* Définition INOSYS : plus de 10 vaches allaitantes ou bovins en engraissement

(Sources : RA 2010/Inosys - SAA 2012 - Comptes de l'agriculture 2011)

Une exploitation spécialisée sur 4 produit pour un signe officiel de qualité : Veaux d'Aveyron et du Ségala, Génisses Fleur d'Aubrac, Bœuf de Bazas (IGP), Bœuf fermier Aubrac, Bœuf Gascon, Veaux sous la mère (Label Rouge), etc.

Les éleveurs bovin viande traversent des difficultés ces dernières années et disposent des revenus agricoles parmi les plus faibles. En 2013, malgré une amélioration notable des cours, la situation reste difficile en raison de la hausse continue des coûts de production.

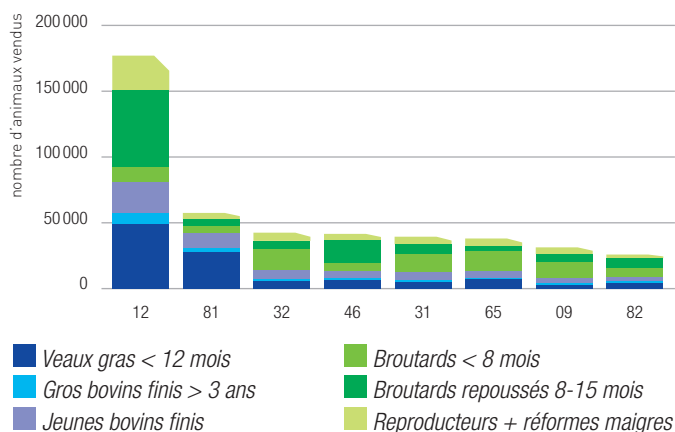
## RÉSULTATS ÉCONOMIQUES DES EXPLOITATIONS

(Source Observatoire CERFrance Midi-Pyrénées chiffres 2011)

Pour l'« exploitation moyenne » de 99 ha dont 90 de SFP, avec 68 vaches allaitantes et 1.6 UTH (échantillon de 1 213 exploitations)

- Produit brut = 116 770 €  
Dont 60 260 € pour la part relative à la production bovine
- Part des aides dans le produit = 38%
- EBE = 36 640 €
- Résultat = 13 800 €
- Taux d'endettement = 30 %

## RÉPARTITION DU CHEPTEL BOVIN ALLAITANT (Source RA 2010)



## VENTES PAR CATÉGORIE D'ANIMAUX EN 2012 (Source IPG 2012)

## CARACTÉRISTIQUES DES EXPLOITATIONS BOVIN VIANDE\* (Source RA 2010/Inosys)

	Ayant un atelier BV significatif*	Dont spécialisés	Dont polyculture-élevage	Dont polyélevage mixte lait-viande
Nombre d'exploitations	14 000	6 783	2 501	1 387
SAU moyenne	71.5	61.9	80.9	88.3
STH + surface fourragère moyenne	54.9	56.8	36.7	77.2
UTA moyennes	1.6	1.4	1.6	2.1
Nombre moyen de vaches allaitantes	31.3	41.5	0.9	24.7
UGB bovines moyennes	57.7	59.1	42.7	72

\* > 10 vaches allaitantes ou > 10 bovins à l'engraissement

PLUS D'INFOS sur

Institut de l'Élevage : <http://idele.fr>